

# Projektör Bağlantı Talimatı

## VGA kablosu ile bağlantı sağlama

Toplantı Masası üzerindeki kapaklı alanların içinde bulunan VGA kablosunu(Resim1) bilgisayarınıza bağlayarak projeksiyonla bağlantı sağlayabilirsiniz. Toplantı masası üzerinde 4adet kapak bulunmaktadır. Bilgisayarınıza hangi kablo takılı ise, VGA kablo ataması yapmak için Resim2 deki kumanda üzerindeki numaraya basarak seçim yapmalı.



Resim 1 VGA KABLOSU

Örneğin; 2. kapağın altındaki VGA kablosu kullanılacak ise Resim2 deki kumandadan aynı numaralı düğmeye basarak kablo bağlantısını sağlamak gerekmektedir.

VGA bağlantısını sağlayabilmek için projeksiyonun giriş ayarının «Bilgisayar» ayarında olması gerekiyor. Projeksiyon giriş modunu Resim3 görülen «input» düğmesi ile değiştirebilirsiniz.

Kablo bağlantısı doğru yapılmış ise «input» düğmesine basıldığında açılan listede, ilk sıradaki «Bilgisayar» seçeneği seçilerek bağlantı sağlanmış olacaktır.



Resim 2

Resim 3

- Ağ ile bağlantı sağlama

VGA kablosu kullanmadan ağ ile bağlantı sağlamak için öncelikle kurum ağımıza kablolu yada kablosuz olarak bağlı olmak gerekmektedir.

Ağ kablosu ile bağlanmak için toplantı masası üzerindeki kapakların içindeki ağ prizleri kullanılabilir.

Ağımıza kablosuz bağlanabilmek için ağ yayınlarımızdan(Merkez, Merkez5G) birine bağlı olmanız gerekmektedir.

Merkez Şifre: **ismu2010\_010203**

Merkez5G şifre: **imu2013\_010203**

Ağ bağlantısını gerçekleştirdikten sonra Projeksiyona bağlanabilmek için projeksiyonun ayarını projeksiyon kumandasının (Resim3) input tuşuna basarak «USB» ayarına getirilmeli.

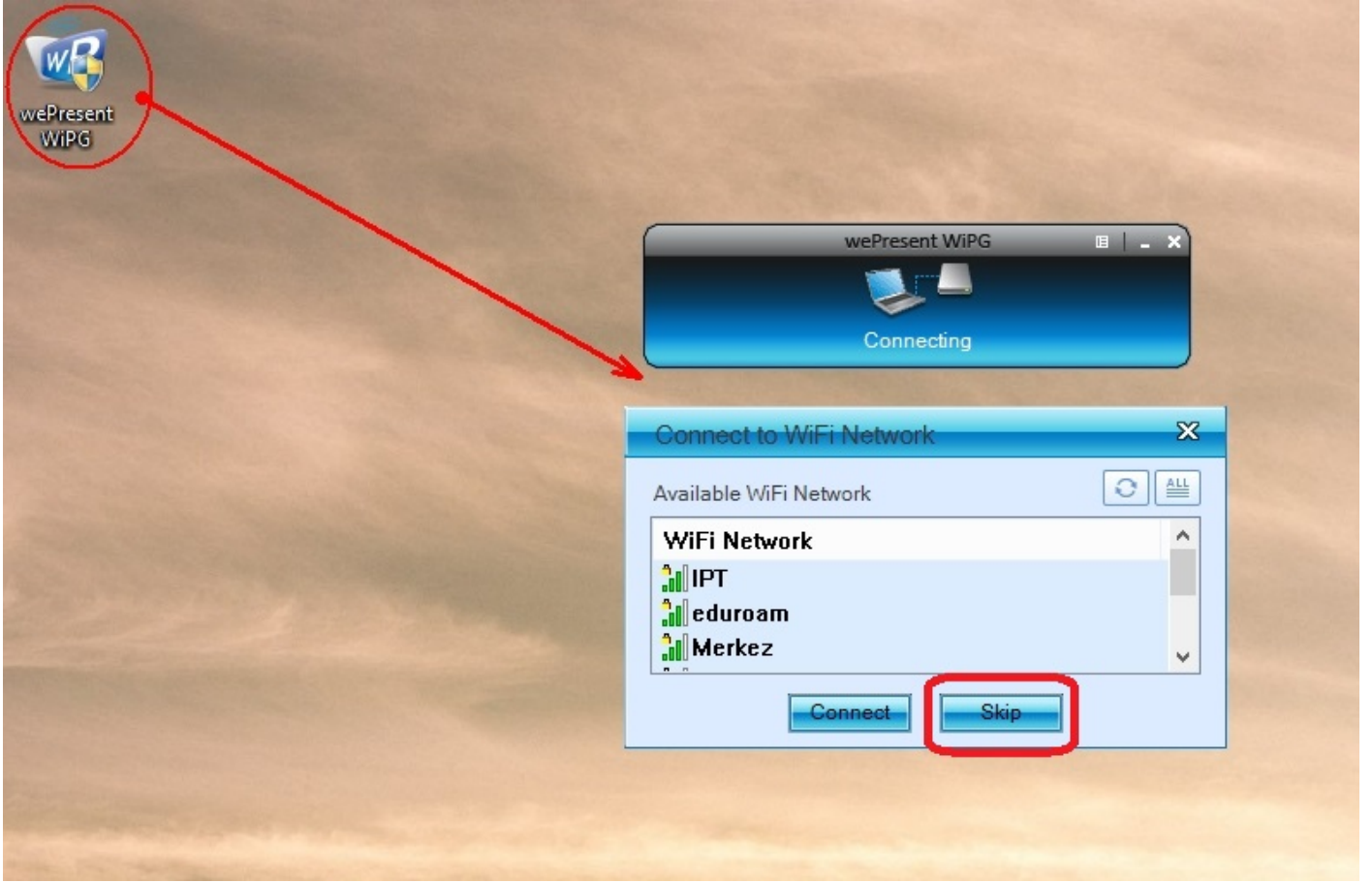
Projeksiyona ağ ile bağlanmak için 3.parti bir programa ihtiyaç duyulmaktadır. Programla bağlantı sağlamadan önce yukardaki adımların tamamlandığından emin olunması gerekmektedir. Kurumumuzda yaygın olarak «wepresent» programı kullanılmakta olup, programın kurulum ve bağlantı ayarları aşağıda anlatılmıştır.

- Wepresent Kullanımı

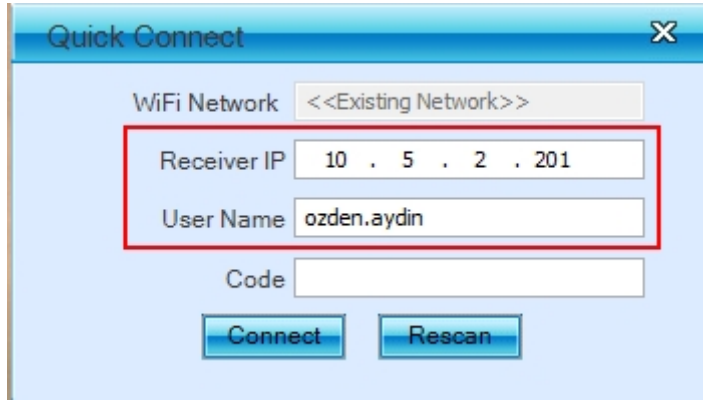


Öncelikle kurumumuz web sitesi <http://www.medeniyet.edu.tr> den Bilgi İşlem Daire Başkanlığı sayfasını ziyaret ederek, Wepresent'in işletim sisteminize uygun(Windows, Mac- ios, Linux) versiyonunu bilgisayarınıza indirip kurulumunu yapmalısınız. Küçük boyutlu olan kurulum dosyası kolayca kurulmaktadır.

Kurulum sonrası masaüstünüzde oluşan WePresent ikonuna çift tıkladığınızda Resim4 deki ekran görüntüsünde olduğu gibi kablosuz ağlarımızı gösteren bir kutucuk çıkacak. Biz daha öncesinde ağ bağlantımızı yaptığımızdan «Skip» tuşuna basarak bu alanı geçiyoruz.



Resim 4



Resim 4

Skip tuşuna bastıktan sonra gelen “Quick Connect” (Resim4) penceresi açılacak. Açılan penceredeki “User Name” alanına adınızı yazarak ekranda görünmesini sağlayabilirsiniz, bu işlem bağlantıyı kimin yaptığını anlamak adına yapılabilir.



“Receiver ip” alanına ise bağlanmak istediğimiz projektörümüzün ağ adresini yazarak “Connect” tuşu ile bağlantı sağlanacaktır. “Code” alanını ise boş bırakınız.

Projektörümüzün ağ adresini, projektörümüzden perdeye yansıyan karşılama sayfasının sol alt köşesinde bulunan “Server IP: x.x.x.x” alanından görebiliriz. Aşağıdaki ekran görüntülerinden ilgili alanları görebilirsiniz.

