

# ELEKTRONİK İMZANIN ÇALIŞABİLMESİ İÇİN YAPILMASI GEREKEN İŞLEMLER

## 1 - Bilgisayarınızda kurulu olması gereken programlar

- .net Framework 4.5
  - <https://www.microsoft.com/tr-tr/download/details.aspx?id=30653> adresinden indirebilirsiniz.  
(İndirilen programa sağ tıklayıp yönetici olarak çalıştır yapın)
- Kurulu olan Windows'a uygun en güncel Java ve JRE nin kurulumu
  - <https://java.com/tr/> (İndirilen programa sağ tıklayıp yönetici olarak çalıştır yapın)
- İşletim sistemi öğrenme: <http://windows.microsoft.com/tr-tr/windows/which-operating-system>
- [http://www.kamusm.gov.tr/islemler/surucu\\_yukleme\\_servisi/](http://www.kamusm.gov.tr/islemler/surucu_yukleme_servisi/) aracılığı ile Windows için uygun Kart Okuyucu (ACS 38T USB BEYAZ) ve Akıllı Kart (AKIS AKILLI KART) Sürücüsünün yüklenmesi.

### Sürücü Yükleme Servisi

Aşağıda, bilgisayarınız için uygun olan sürücülerini indireceğiniz sürücü yükleme adımları mevcuttur. Lütfen gerekli alanları doldurup, size uygun sürücülerini bilgisayarınıza indirip kurunuz.

#### Adım 1 : İşletim Sisteminizi Seçiniz

Lütfen işletim sisteminizin özelliklerini seçiniz.

İşletim sistemi:  Versiyonu:  Tipi:

#### Adım 2 : Kart Okuyucunuzu Seçiniz

Lütfen size gönderilen kart okuyucuyu seçiniz.

- MİLKO
- Omnikey USB Şeffaf
- Omnikey USB Beyaz
- Omnikey Masaüstü
- Gemplus USB
- ACS 38T USB - Kırmızı
- ACS 38T USB - Beyaz
- ACS 38T USB Masaüstü



#### Adım 3 : Kartınızı Seçiniz

Lütfen size gönderilen akıllı kartı seçiniz.

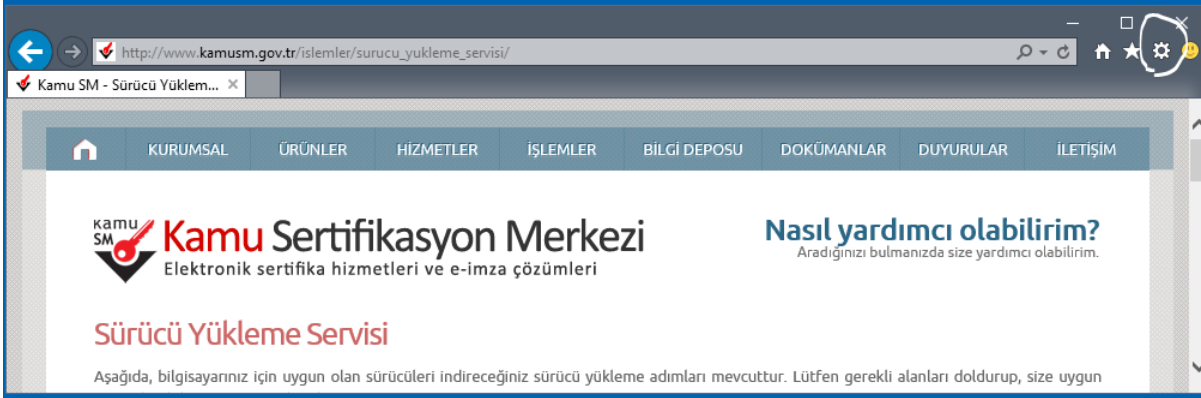
- AKIS Akıllı Kart
- Gemplus Akıllı Kart



Sürücülerini Göster

## 2 - Bilgisayarınızda web tarayıcı ayarlarının yapılandırılması

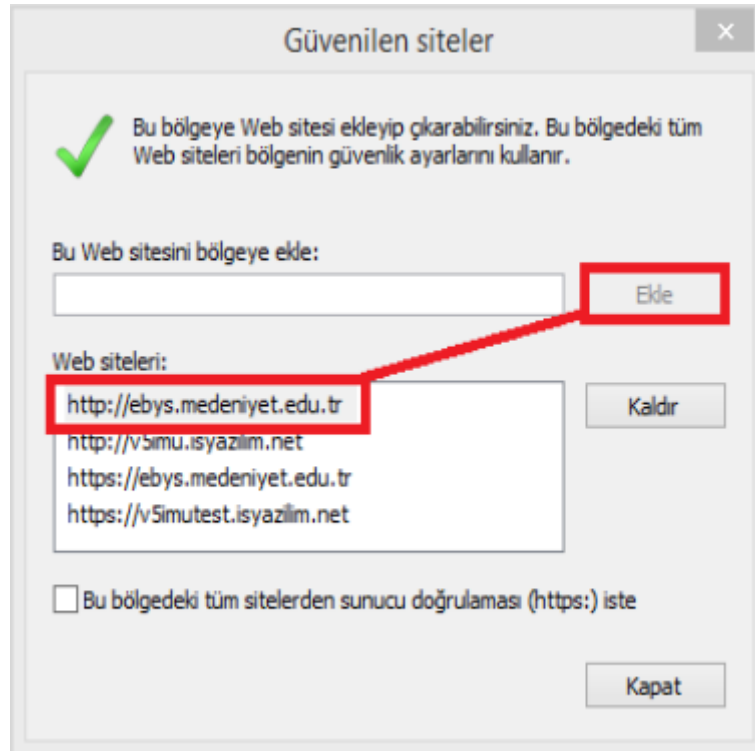
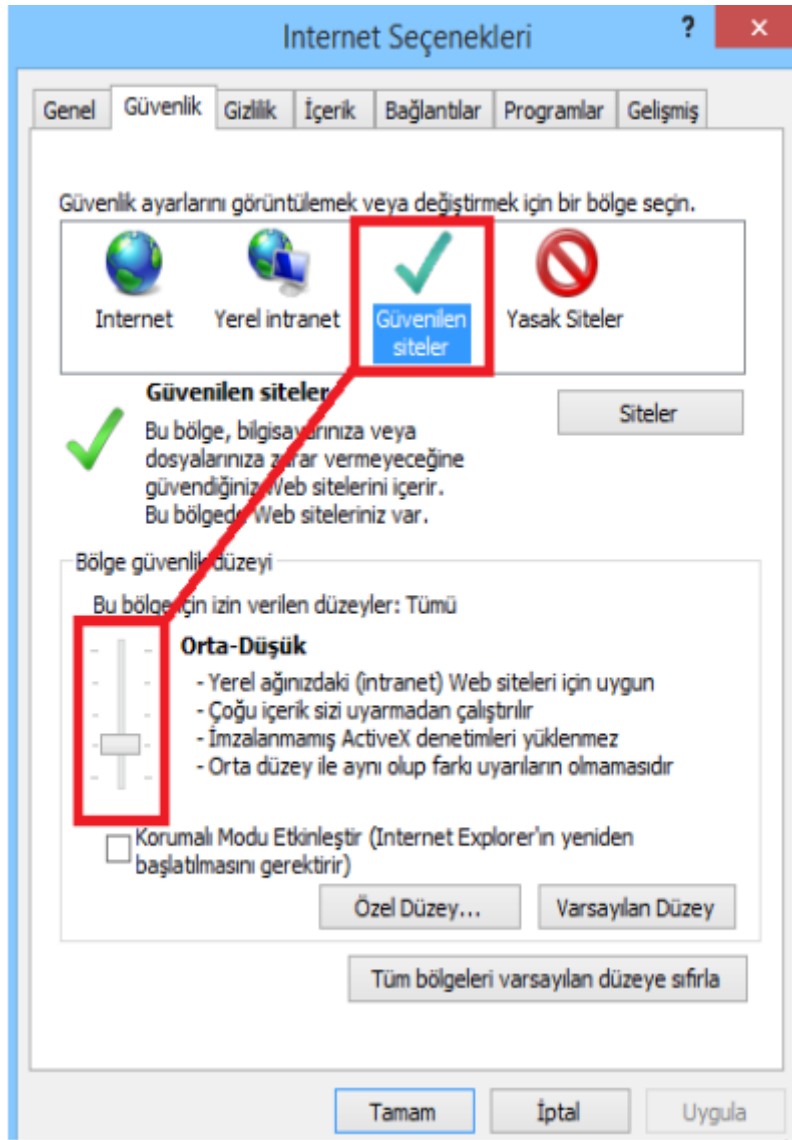
- 8 veya 9 olan İnternet Explorer yazılımının 10 veya 11 olarak güncellenmesi gerekmektedir.
- Windows 7 için IE 11 indirme bağlantısı <https://www.microsoft.com/tr-tr/download/internet-explorer-11-for-windows-7-details.aspx>
- İnternet Explorer da yapılması gereken ayarlar:

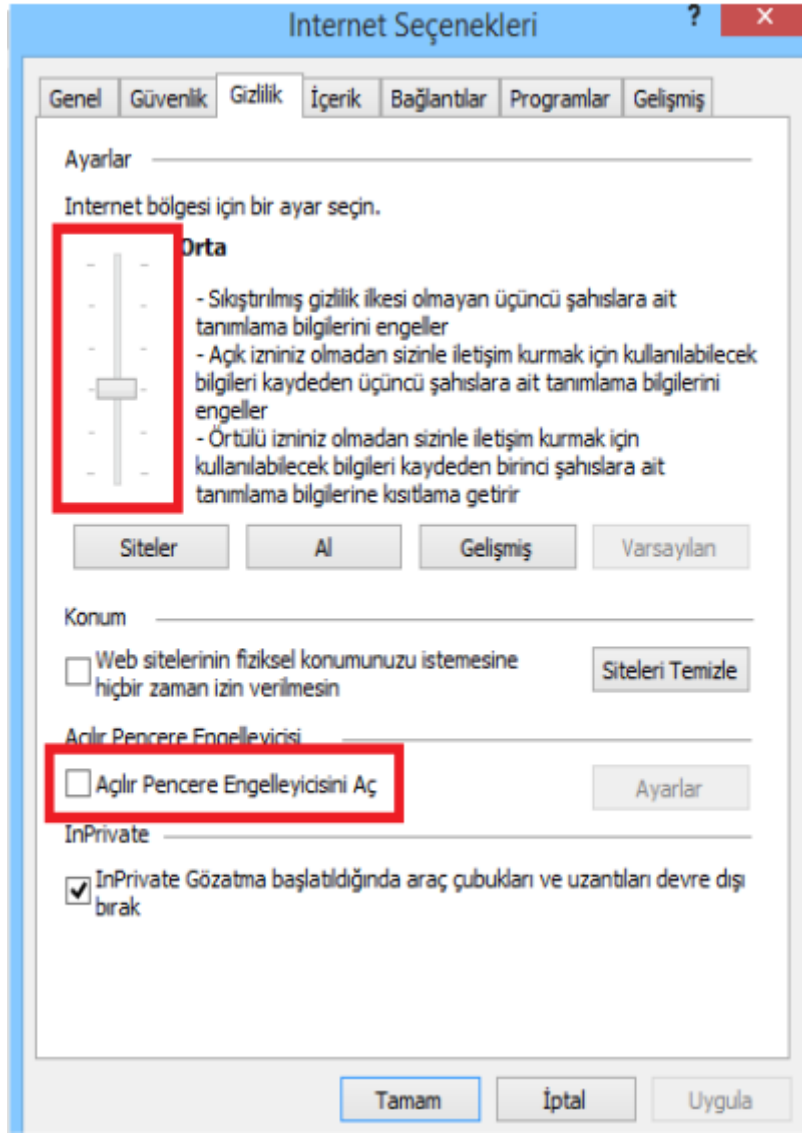


- Araçlar simgesine tıklayın.
- Güvenlik sekmesine geçip > Güvenilen siteler ikonuna tıklayın > aşağıdaki linkleri eklemek için ise "Siteler" butonuna tıklayın. Açılan pencerenin altındaki "Bu bölgedeki tüm sitelerden sunucu doğrulaması (https:) iste" kısmının seçimini kapatın. Aşağıdaki siteleri "Bu Web sitesini bölgeye ekle" alanına yazıp "Ekle" butonuna tıklayın.

<http://ebys.medeniyet.edu.tr>

<https://ebys.medeniyet.edu.tr>





Destek E-Posta: [ebys@medeniyet.edu.tr](mailto:ebys@medeniyet.edu.tr)